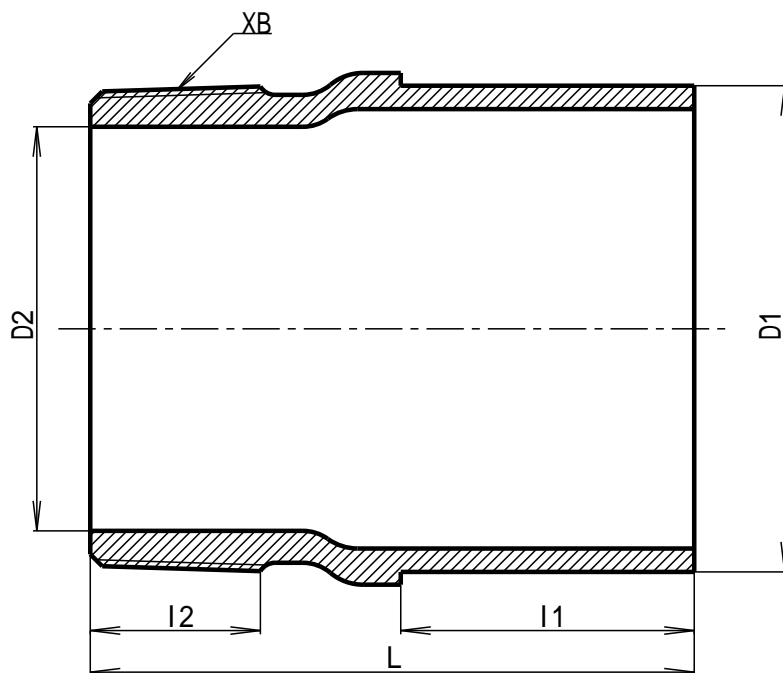


図面番号	呼 び		D1		D2		L		I1	I2	XB
	(mm)	(inch)	基準寸法	許容差	基準寸法	許容差	基準寸法	許容差	基準寸法	基準寸法	基準寸法
G62-01	40	1 1/2	48.6	±2.0	39.6	±2.0	95	±3.0	50	22	R 1 1/2
G62-02	50	2	60.5	±2.5	51.5	±2.5	100	±3.5	52	26	R2
G62-03	65	2 1/2	76.5	±3.0	66.3	±2.5	117	±3.5	59	30	R2 1/2
G62-04	80	3	89	±3.0	78.1	±3.0	126	±3.5	62	34	R3
G62-05	100	4	114.5	±3.5	103.3	±3.5	142	±3.5	69	40	R4
G62-06	125	5	140	±3.5	127.8	±3.5	156	±4.0	77	44	R5
G62-07	150	6	165.5	±4.0	153.2	±4.0	160	±4.0	85	44	R6

印は当社のオリジナル製品です。



1		FC150		JIS G5501
No	部 品 名	材 質	数 量	備 考
品 名	可とう継手 片ネジニップル			
略 号	OS	図 番	G62	
作 成	H12,04,01	承 認	確 認	作 成
尺 度	Free	神 原	真 田	野 村
単 位	mm			

東亜高級継手バルブ製造株式会社