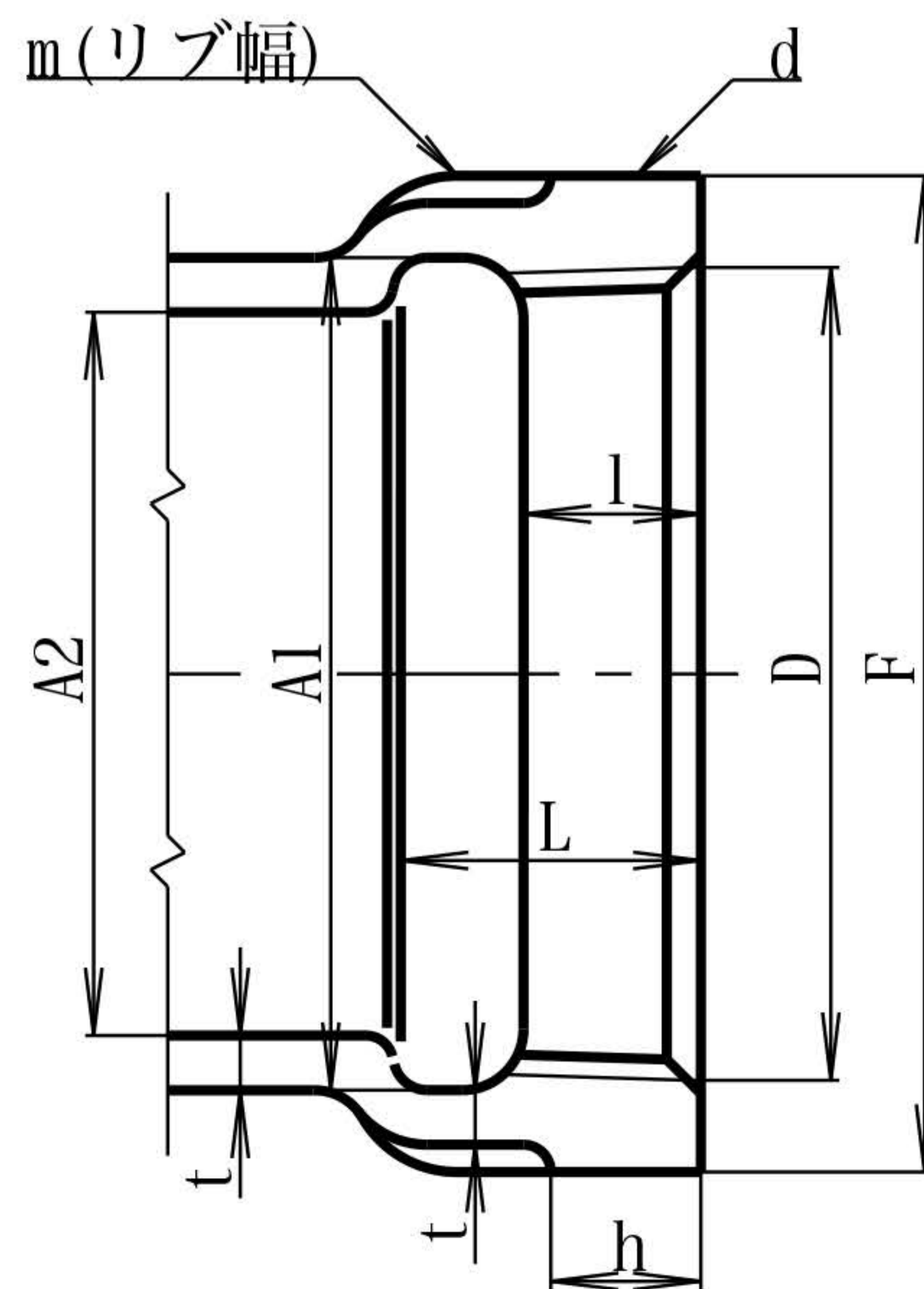


図面番号	呼び	d ネジの呼び	D (ねじ基準径)		ねじ山数 (1inch)	l めねじの 長さ (最小)	L リセスを含むねじ長さ		A1 (最小)		A2	
			基準寸法	許容差			基準寸法	許容差	基準寸法	許容差	基準寸法	許容差
B90-01	1 1/2	PT1 1/4	41.910	±2.0	11	10	18	+2.5 -0.5	43	±2.0	36	±1.0
B90-02	1 1/4	PT1 1/2	47.803	±2.0	11	11	19	+2.5 -0.5	49	±2.0	42	±1.0
B90-03	2	PT2	59.614	±2.5	11	13	22	+2.5 -0.5	61	±2.5	53	±1.0
B90-04	2 1/2	PT2 1/2	75.614	±3.0	11	15	25	+3.5 -0.5	77	±3.0	68	±1.0
B90-05	3	PT3	87.884	±3.0	11	17	28	+3.5 -0.5	90	±3.0	81	±1.0
B90-06	4	PT4	113.030	±3.5	11	21	33	+3.5 -0.5	115	±3.5	105	±1.5
B90-07	5	PT5	138.430	±3.5	11	23	36	+3.5 -0.5	141	±3.5	131	±1.5
B90-08	6	PT6	163.830	±4.0	11	24	39	+3.5 -0.5	167	±4.0	155	±1.5

図面番号	呼び	t				F				h			
		鋳鉄		可鍛鋳鉄		鋳鉄		可鍛鋳鉄		鋳鉄		可鍛鋳鉄	
		基準寸法	許容差	基準寸法	許容差	基準寸法	許容差	基準寸法	許容差	基準寸法	許容差	基準寸法	許容差
B90-01	1 1/4	4.5	+規定	3.5	+規定	57	±2.5	53	±2.5	10	±1.5	8	±1.5
B90-02	1 1/4	4.5	しない	3.5	しない	64	±2.5	60	±2.5	11		9	
B90-03	2	5.0	-0.7	4.0	-0.7	78	±3.0	73	±2.5	13		11	
B90-04	2 1/2	5.5	+規定	4.5	+規定	96	±3.0	91	±3.0	15		12	
B90-05	3	6.0		5.0		5.0	111	±3.5	105	±3.5		17	
B90-06	4	7.5	しない	5.0	しない	139	±3.5	133	±3.5	21		16	
B90-07	5	8.5	-1.0	6.5	-1.0	169	±4.0	161	±4.0	23		18	
B90-08	6	9.0		7.5		199	±4.0	189	±4.0	24		20	

図面番号	呼び	m (リブ幅)		リブ数
		基準寸法	許容差	
B90-01	1 1/2	5	±1.5	2
B90-02	1 1/4	5		2
B90-03	2	5		2
B90-04	2 1/2	6		2
B90-05	3	7		2
B90-06	4	8		4
B90-07	5	8		4
B90-08	6	8		4



1		FCMB270		JIS G5705
No	部品名	材質	数量	備考
品名	ねじ込み式 排水継手の端部			
略号		図番	B90	
作成	H12,04,01	承認	確認	作成
尺度	Free	神原	真田	野村
単位	mm			

東亜高級継手バルブ製造株式会社