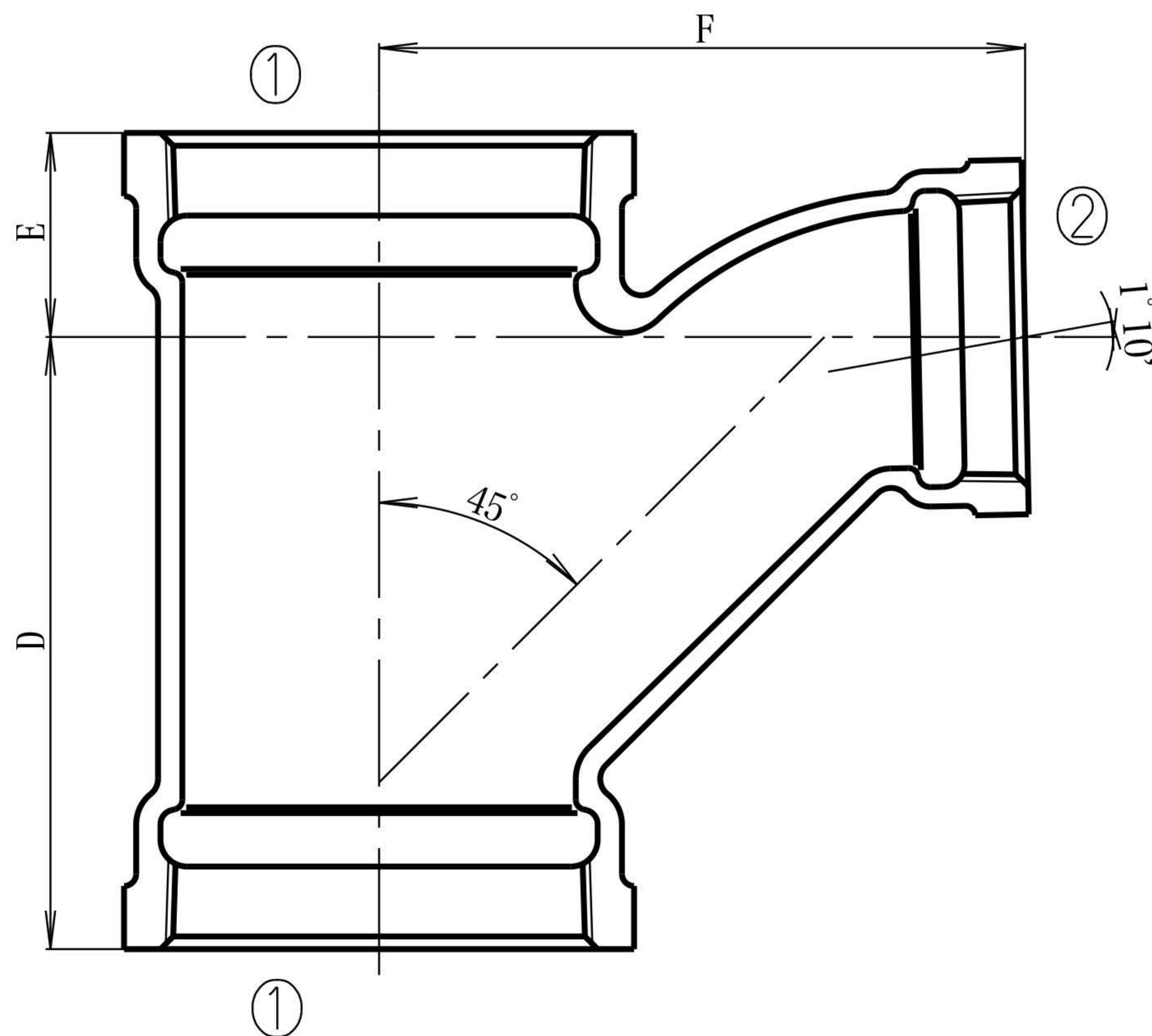


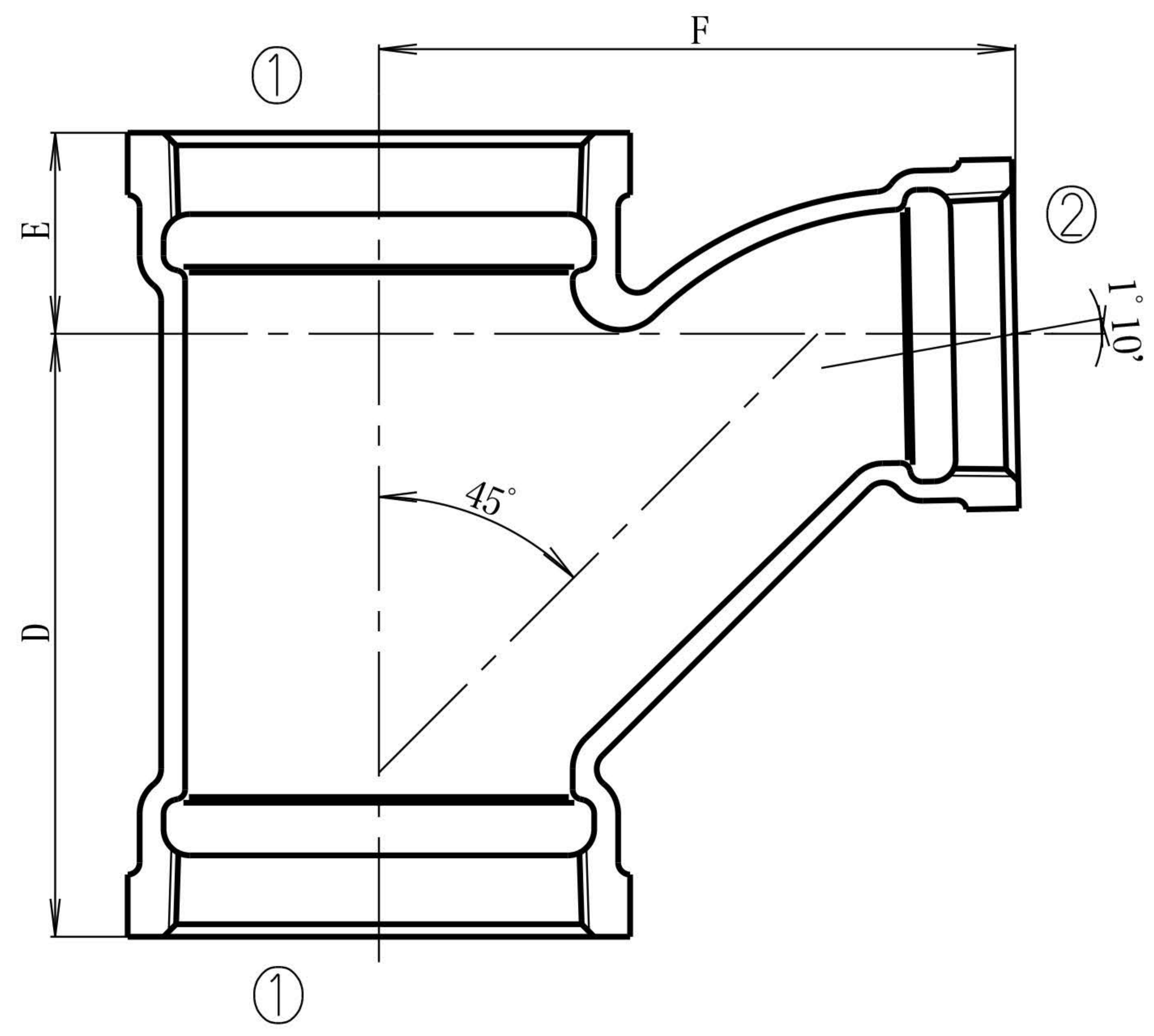
図面番号	呼び ①×②	D		E		F	
		基準寸法	許容差	基準寸法	許容差	基準寸法	許容差
B10-01	1 1/2×1 1/4	88	±3.0	31	±2.0	89	±3.0
B10-02	2×1 1/4	95	±3.0	31	±2.0	98	±3.0
B10-03	2×1 1/2	102	±3.5	35	±2.0	103	±3.5
B10-04	2 1/2×1 1/4	108	±3.5	31	±2.0	110	±3.5
B10-05	2 1/2×1 1/2	108	±3.5	35	±2.0	114	±3.5
B10-06	2 1/2×2	120	±3.5	42	±2.0	123	±3.5
B10-07	3×1 1/4	112	±3.5	31	±2.0	118	±3.5
B10-08	3×1 1/2	114	±3.5	35	±2.0	123	±3.5
B10-09	3×2	126	±3.5	42	±2.0	133	±3.5
B10-10	3×2 1/2	145	±3.5	51	±2.5	147	±3.5
B10-11	4×1 1/4	122	±3.5	31	±2.0	134	±3.5
B10-12	4×1 1/2	122	±3.5	35	±2.0	138	±3.5



1		FCMB270		JIS G5705
No	部品名	材質	数量	備考
品名	ねじ込み式 排水継手径違い90° 大曲がりY			
略号	YT	図番	B10(01~12)	
作成	H12,04,01	承認	確認	作成
尺度	Free	神原	真田	野村
単位	mm			

東亜高級継手バルブ製造株式会社

図面番号	呼 び ①×②	D		E		F	
		基準寸法	許容差	基準寸法	許容差	基準寸法	許容差
B10-13	4×2	135	±3.5	42	±2.0	149	±3.5
B10-14	4×2 1/2	155	±4.0	51	±2.5	164	±4.0
B10-15	4×3	168	±4.0	58	±2.5	173	±4.0
B10-16	5×2	140	±3.5	42	±2.0	164	±4.0
B10-17	5×2 1/2	160	±4.0	51	±2.5	179	±4.0
B10-18	5×3	174	±4.0	58	±2.5	189	±4.0
B10-19	5×4	205	±5.0	72	±2.5	213	±5.0
B10-20	6×2	143	±3.5	42	±2.0	176	±4.0
B10-21	6×2 1/2	164	±4.0	51	±2.5	198	±4.0
B10-22	6×3	179	±4.0	58	±2.5	203	±5.0
B10-23	6×4	212	±5.0	72	±2.5	229	±5.0
B10-24	6×5	244	±5.0	88	±3.0	250	±5.0



1		FCMB270		JIS G5705
No	部 品 名	材 質	数 量	備 考
品 名	ねじ込み式 排水継手径違い90° 大曲がりY			
略 号	Y T	図 番	B10 (13~24)	
作 成	H12,04,01	承 認	確 認	作 成
尺 度	Free	神原	真田	野村
単 位	mm			

東亜高級継手バルブ製造株式会社